

Fiche technique

Cie Graine de Vie

Création du spectacle le 8 mars 2023 / Le Mouffetard / Paris

Diffusion Louise Cannac / +33 07 86 28 83 12

Langue des Cygnes

Le spectacle étant prévu pour les personnes entendant ainsi que les personnes non entendant, la mise à disposition de gilet vibrant pour des personnes de la communauté sourde est recommandée (nous pouvons vous donner des pistes afin de pouvoir vous en procurer).

Equipe :

I Marionnettiste, I Danseur, I Musicien, I Régisseur

Durée du Spectacle :

55 min

Jauge :

250 scolaires ou 400 TPP

Espace Scénique :

Ouverture Plateau :	7 mètres Minimum
Mur à Mur :	10 mètres Minimum
Profondeur nez de scène / Fond de scène :	7 mètres Minimum
Passage derrière fond de scène :	0,6 mètre Minimum
Hauteur de scène :	+/- 0 mètre Maximum
Hauteur sous Grill :	3,80 mètres Minimum

Le contrat ne peut être validé qu'après réception d'un plan de dessus ainsi qu'un **plan de coupe de la salle (gradin / scène)** et validé par le régisseur de la compagnie Graine de Vie.

La cie se réserve la possibilité de bloquer des places « non acceptables » pour la bonne visibilité du spectacle. Merci de nous transmettre les plans demandés au plus tôt.

Le noir salle est **Impératif**.

cad :

- les BAES ne doivent en aucun cas faire de pollution lumineuse au plateau.
- Si rideau occultant, pas de fuite.
-etc.

MERCİ DE PREVOIR LES MESURES COMPENSATPOIRES EN FONCTION

Un nettoyage du plateau est demandé à l'issue de la représentation (30min/1h).

La mise du spectacle sera réalisée à la suite de ce nettoyage.

Le comédien est sur le plateau à l'entrée public, ce qui impose une entrée tardive du publique dans la salle.

Loges :

Pour 3 personne, avec chauffage et miroir.
WC, douche, portants, nécessaire pour le repassage.
Bouteilles d'eau au plateau pour raccords et représentation.
Petit Catering salé/sucré pour 4 personnes.
4 petites bouteilles d'eau (pour le plateau)

Fiche technique

Cie Graine de Vie

Création du spectacle le 8 mars 2023 / Le Mouffetard / Paris

Diffusion Louise Cannac / +33 07 86 28 83 12

Transport :

1 utilitaire 10m3.

Mettre à disposition un emplacement de parking.

Matériel demandé :

Tapis de Danse noir, boîte noire à italienne (5 plans).

La cage de scène devra être chauffée pendant la période de répétition et de représentation.

La régie son et lumière doivent être côte à côte en salle.

Les régies fermées sont proscrites.

Lumière :

48 gradateurs de 3Kw

4 Découpe 613

2 Découpe 614

1 Découpe 714

28 Pc_Plan Convexe 1000w

1 Par64 cp61

11 Par64 cp62

1 FI

4 Par Led RVBW _

le 5^{ème} central (adress.351) est fourni par la cie

8 platines de sol

7 petits pieds (6x h=1m / 1,2m + 1x 2m)

Gélatines (à fournir) :

Correcteurs Lee Filter 201, 206

Diffuseurs Rosco 119, Rosco 114, Lee 104

Filtre Lee 127, 195, 241

Gaffer alu. Noir, blackwrap.

> Cette liste est susceptible d'être modifiée
en fonction des conditions scéniques.

1 machine à fumée lourde DMX (fournie)

L'éclairage salle doit être graduée du pupitre sinon prévoir projecteurs supplémentaires
et celle-ci ne doit pas faire de pollution lumineuse au plateau.

Son :

Diffusion face : Proportionnelle à la salle

Diffusion lointain plateau : (2) retour sur lyre (dernière perche)

Diffusion side : (2) retour sur pieds sur 1 départ.

(En fonction de la salle une paire d'enceintes supplémentaires pourra être demandé.)

Retour musicien : (1) Retour en bain de pied

1x Console numérique

2x Micro SM58 + 2x Grand Pied

4x D.I.

8x module XLR

1x petite table (80x40x80cm)

Envoie de 2 stéréos du musicien, en avant-scène cour, vers la console en régie.

Fiche technique

Cie Graine de Vie

Création du spectacle le 8 mars 2023 / Le Mouffetard / Paris

Diffusion Louise Cannac / +33 07 86 28 83 12

Vidéo : (autonome)

Perche en nez de scène : pour accroche d'un vidéoprojecteur (projection face)

Dernière perche en fond de scène pour accroche d'un vidéoprojecteur (projection rétro)

2x rj45 de 50m sont fournies par la compagnie –

Si la traversée des câbles, entre le plateau et la régie, est supérieur, merci de prévoir la distance complémentaire + switch Ethernet.

Machinerie / Plateau :

En moyenne, le lâché installé à 3,90m de la 1^{ère} perche et 2,45 minimum de la dernière perche
Composé d'un système de lâché + 1 système de sous-perchage, **le tout FOURNI.**

Besoin :

- . 1x Chèvre + 6 lestes 6Kg
- . 1x Frise Minimum - Hauteur de frise à définir selon hauteur du grill – (pour sous-perche)
- . Fond de scène avec ouverture centrale
- . 5x plan de pendrillon
- . Tapis de danse Noir
- . Aspirateur / serpillère ...

Un nettoyage du plateau est demandé à l'issue de la représentation (30min/1h).
La mise du spectacle sera réalisée à la suite de ce nettoyage.

Planning & Personnel Technique demandé :

(pré-implantation souhaitée ou personnel supplémentaire)

Exemple d'horaire pour une représentation vers 20h

J-I 1 services

14h - 18h > Montage lumière, Vidéo, machinerie plateau

Besoin Humain :

- (1) régisseur Lumière
- (1) électro
- (1) régisseur Plateau / Vidéo

J-J 2 services + représentation

09h - 13h > Fin Montage Lumière / Réglage lumière / Installation son

14h - 18h > Réglage Son / Finition / Raccord / Filage Technique

20h > Représentation

Besoin Humain :

- (1) régisseur Son / Vidéo
- (1) régisseur Lumière

Représentation & Démontage

- (1) Régisseur d'accueil

Démontage et chargement en 2h environ

Les jours de représentation, nous arrivons 3 heures avant l'heure du spectacle.

Validation de cette Fiche Technique :

Envoi par vos services d'un dossier technique de la salle de spectacle.

Toute possibilité technique est envisageable

Fiche technique

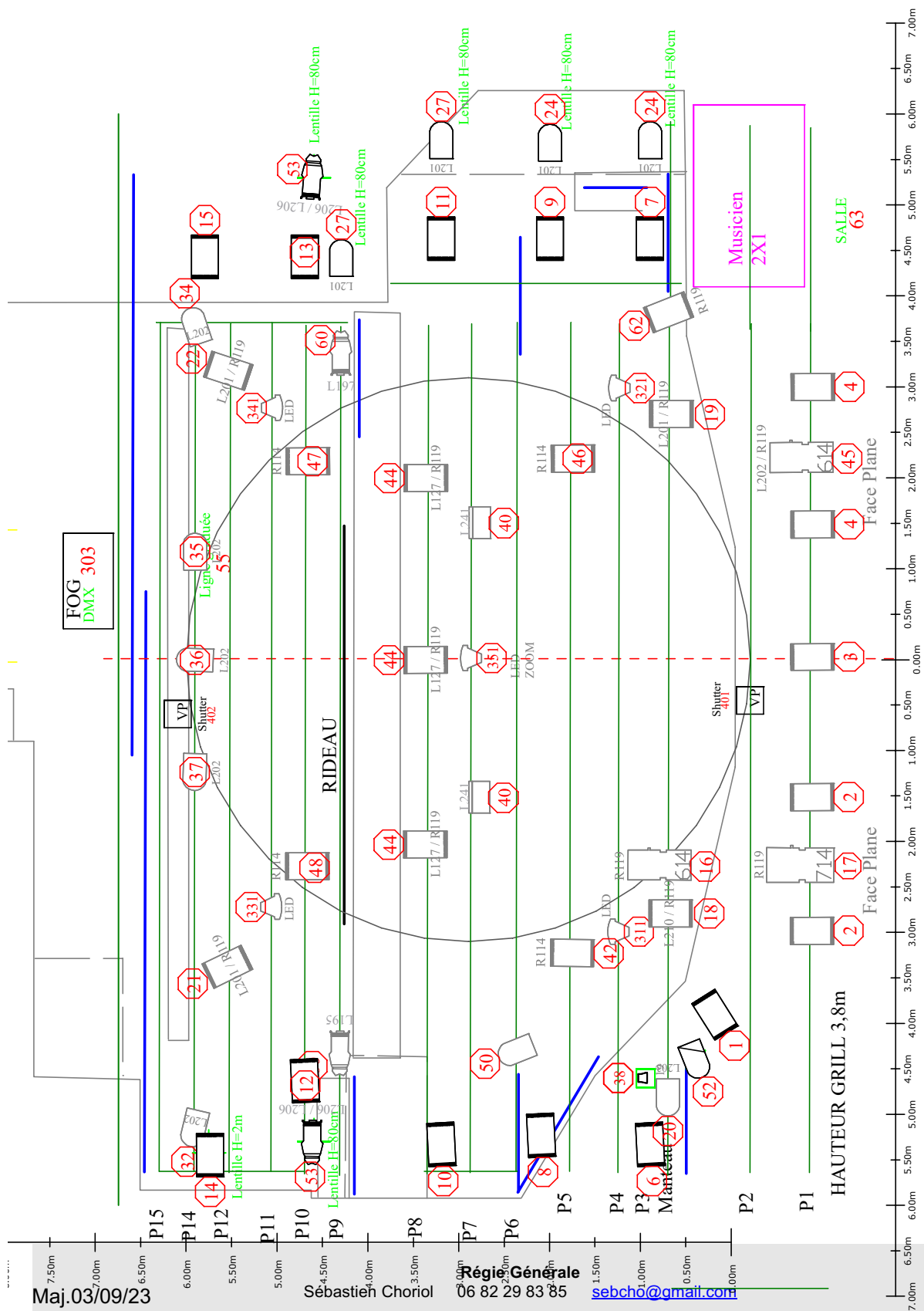
Cie Graine de Vie

Création du spectacle le 8 mars 2023 / Le Mouffetard / Paris

Diffusion Louise Cannac / +33 07 86 28 83 12

Contactez le régisseur pour adaptation matériel possible et envoi d'un plan de feu adapté
(Le plan de feu joint à cette fiche technique est un plan de feu type)

Annexe PF type



Sebastien CHOROL
06.82.29.83.85
sebcho@gmail.com

Cie Graine de Vie - LANGUE DES CYGNES